

2025
2026

Livret des formations

MFR OCCITANIE

Dates des Journées Portes Ouvertes
en dernière page !

Erasmus+
Enrichit les vies, ouvre les esprits.



Cofinancé par
l'Union européenne



**LAVENTURE
DU VIVANT.FR**
REVELEZ VOTRE TALENT

Sommaire

Les MFR : des établissements de formation pour réussir autrement	4
La pédagogie de l'alternance pour donner du sens à sa formation	5
Schéma général des formations en MFR	6
Les classes de 4 ^e /3 ^e en MFR d'Occitanie : trouver sa voie grâce à l'alternance	7
L'apprentissage	8
Les métiers de l'agriculture, de l'élevage et de la mécanique agricole	9
Les métiers de l'entrepreneuriat	10
Les métiers du paysage et de l'horticulture	11
Les métiers de la nature et de la forêt	12
Les métiers des services aux personnes et du sanitaire et social	12
Les métiers de l'animation	13
Les métiers du commerce, de la vente et de la logistique	14
Les métiers de la restauration	14
Les métiers du bâtiment	15
Les métiers de la maintenance	15

Formations continues courtes	16
Filière agriculture et élevage	17
Filière bâtiment	18
Filière petite enfance	18
Filière forêt	18
Filière viticulture	19
Filière paysage et espaces verts	19
Filière services aux personnes - Sanitaire et social	20
Filière élevage spécialisé - soins aux animaux	21
Filière conduite et mécanique agricole	21
Filière qualité et sécurité	22
Filière santé - prévention	22
Validation des Acquis de l'Expérience	22
Découvrir le monde en MFR • Mobilité ERASMUS +	23
Les MFR d'Occitanie	26
Calendrier des Journées Portes Ouvertes	27

“ + DE 80 ANS D'EXPÉRIENCE

Les Maisons Familiales Rurales : des établissements de formation* pour réussir autrement

Notre raison d'être

Proposer un modèle de formation pour s'élever, réussir et s'intégrer dans la société et le monde du travail.

Notre mission :

- former les jeunes, développer leur savoir-être, leur citoyenneté et leur permettre d'exercer un métier dans lequel ils pourront s'épanouir ;
- accompagner les adultes dans un monde du travail en mutation ;
- lutter contre toutes les discriminations par une éducation à l'ouverture aux mondes et aux autres.

Un statut associatif

Les Maisons Familiales Rurales sont des associations loi 1901 à but non lucratif avec un conseil d'administration composé de familles, de professionnels et d'acteurs locaux.

Chaque membre de l'association participe à la vie de l'établissement et à son développement.

Des établissements à taille humaine

L'effectif par MFR se situe entre 60 et 250 élèves et apprenants.

La moyenne par classe est d'environ 20 élèves. Ces éléments permettent un suivi individualisé autour du parcours de formation et du projet professionnel.

Une pédagogie de l'alternance pour une insertion professionnelle remarquable

Apprendre simultanément en entreprise et à l'école, relier la théorie à la pratique, c'est la pédagogie que développent depuis plus de 80 ans les MFR.

Se former en MFR permet de réussir de façon remarquable et rapide l'entrée dans le monde du travail en mutation.

Une vie de groupe au service de l'épanouissement de l'individu

Jeunes et adultes trouvent au sein des MFR un cadre de vie et de formation de qualité, propice au développement personnel et professionnel.

La vie collective permet la prise de responsabilités et l'ouverture aux autres, lors de temps d'animation, de veillées, de projets culturels, sportifs, séjours à l'étranger (mobilité ERASMUS+).



Les MFR répondent aux enjeux de société. Elles sont engagées dans une démarche de responsabilité sociétale des organisations (Label Lucie).

**Nos établissements sont sous contrat avec l'État, et ouvrent droit aux bourses d'aide à la scolarité*

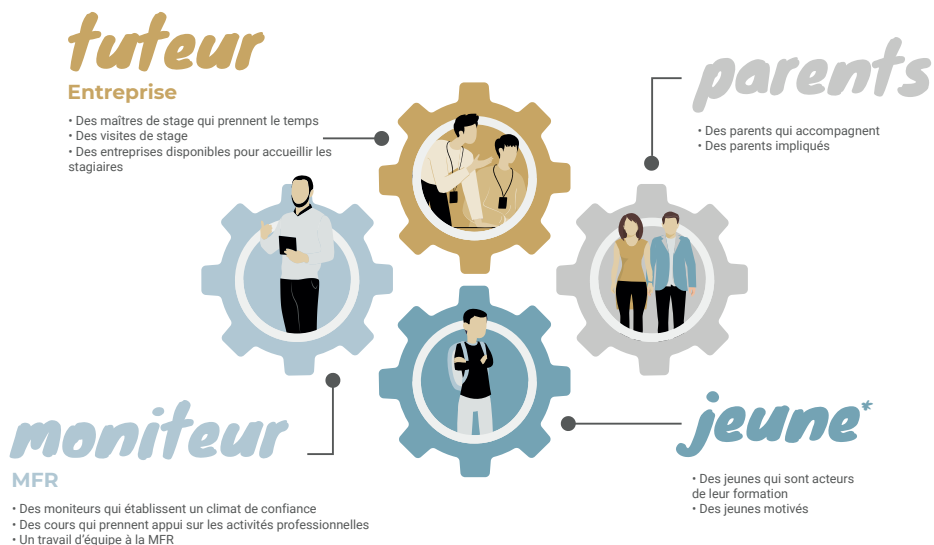
La pédagogie de l'alternance pour donner du sens à sa formation

En MFR, les apprentissages sont centrés sur les motivations et l'engagement ainsi que sur les observations dans le milieu professionnel.

La pédagogie des Maisons Familiales Rurales est donc basée sur l'alternance de semaines de cours à la MFR, où sont dispensées des activités théoriques et pratiques et des semaines en entreprise, en situation professionnelle encadrée.

L'alternance pratiquée dans les MFR mobilise quatre acteurs :

- le jeune qui s'engage dans une démarche personnelle de formation et devient acteur de son projet ;
- la famille qui est partie prenante du parcours en alternance en lien avec l'équipe pédagogique et l'entreprise d'accueil ;
- le maître de stage ou le maître d'apprentissage qui est le référent "métier". Son rôle est cependant plus global : il accompagne le jeune dans sa construction humaine et professionnelle et dans l'acquisition de ses compétences ;
- l'équipe pédagogique qui s'appuie sur les expériences professionnelles vécues en stage pour donner du sens aux apprentissages. Elle accompagne le jeune au quotidien en proximité avec les professionnels et la famille.

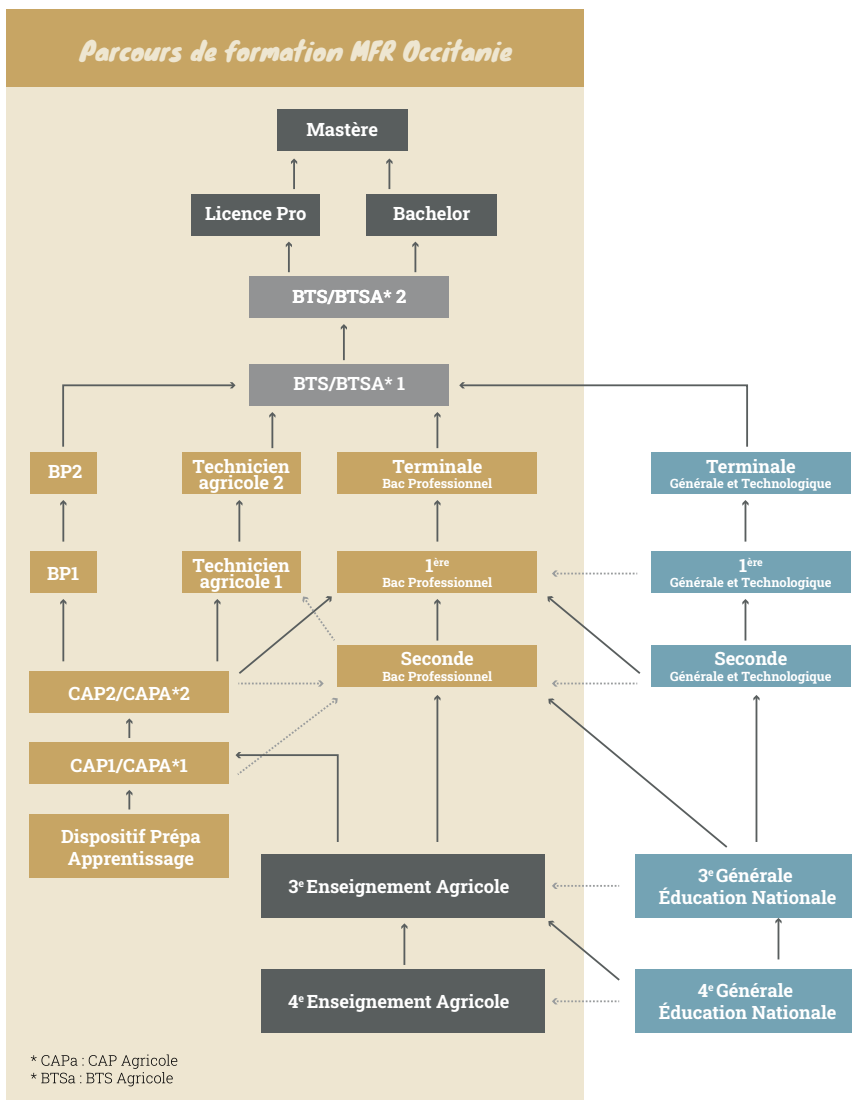


* ou adulte

Schéma général des formations en MFR Occitanie

Formations en alternance dès la 4^e. Toutes les formations diplômantes ouvrent à l'insertion professionnelle.

L'âge d'entrée en MFR est de 14 ans (avant le 31 décembre).



Les classes de 4^e/3^e en MFR d'Occitanie : trouver sa voie grâce à l'alternance



14 à 15 semaines en MFR / 17 à 18 semaines en stage



L'accès en 4^e de l'enseignement agricole est possible après une classe de 5^e de collège si l'enfant atteint ses 14 ans avant le 31 décembre de l'année d'inscription.



Il est également possible d'accéder à une classe de 3^e après une classe de 4^e de collège.



Les élèves inscrits dans ces classes bénéficient des bourses de l'enseignement agricole.



Les jeunes sont sous statut scolaire dans ces formations qui relèvent du Ministère de l'Agriculture.

**16 MFR d'Occitanie
proposent des classes
de 4^e et 3^e**

Les MFR ont développé une grande expérience dans l'accompagnement à l'orientation des jeunes par l'alternance au travers des classes de 4^e, 3^e.

En 4^e et 3^e l'alternance entre la Maison Familiale Rurale et les stages en entreprise offre la possibilité de :

- poursuivre une formation générale tout en étant actif ;
- réfléchir à son orientation et construire son projet tout en découvrant les exigences du monde professionnel et en clarifiant ses goûts et ses capacités.

La pédagogie de l'alternance des MFR permet aux jeunes de préparer réellement leur orientation vers des CAP, seconde générale, professionnelle et technologique, puis Baccalauréats professionnels (BAC PRO), Brevets de Techniciens Supérieurs (BTS)...

Les stages en 4^e et 3^e se déroulent sous statut scolaire dans des secteurs professionnels variés.

Département	Établissement
12	MFR DE NAUCELLE 05 65 47 00 60 • mfrdenaucelle.fr
12	MFR DE VALRANCE • Saint-Sernin-sur-Rance 05 65 98 18 60 • www.valrance.com
30	MFR LA GARDONNENQUE • Vézénobres 04 66 83 50 55 • mfr-vezenobres.fr
30	MFR LE GRAND MAS • Uzès 04 66 22 18 26 • mfr-uzes.com
30	MFR LA PINEDE • Marguerittes 04 66 75 33 39 • mfr-marguerittes.com
30	MFR PONT DU GARD • Castillon du Gard 04 66 37 09 32 • mfr-pontdugard.com
30	MFR PETITE CAMARGUE • Gallargues le Montueux 04 66 35 26 62 • mfr-gallargues.com
31	MFR DE DONNEVILLE 05 61 81 90 82 • mfrdonneville.com
31	MFR DE MANE 05 61 90 50 84 • mfr-mane.fr
32	MFR DE COLOGNE 05 62 06 87 33 • mfrcologne.fr
34	MFR GARRIGUES DU PIC SAINT LOUP 09 80 59 02 92 • mfr-garriguesdupsaintloup.fr
46	MFR DE TERROU 05 65 40 38 78 • mfr-terrou.com
81	MFR BEL ASPECT • Gaillac 05 63 81 21 50 • mfr-gaillac.fr
81	MFR DE PEYREGOUX 05 63 82 20 20 • mfr-peyregoux.fr
82	MFR DE MOISSAC 05 63 04 60 30 • mfrmoissac.fr
82	MFR SUD AGROMAT • Escatalens 05 63 25 14 14 • mfr-sudagromat.fr

Bénéficiaires

- de 16 à 29 ans révolus² ;
- +30 ans reconnaissance handicap ;
- le contrat d'apprentissage est possible en MFR du CAP à la Licence professionnelle.

Droits et obligations de l'apprenti

L'apprenti est un salarié en formation, il est rémunéré par son entreprise et il s'engage à :

- effectuer le travail que lui confie l'employeur, ce travail étant directement lié à sa formation professionnelle ;
- respecter le règlement intérieur de l'entreprise ;
- suivre la formation à la MFR - CFA.

Nature du contrat

Le contrat d'apprentissage est un contrat de travail de type particulier par lequel un employeur s'engage à assurer à un jeune travailleur une formation professionnelle méthodique et complète, dispensée pour partie en entreprise et pour partie à la MFR.

Rémunération

- le salaire est calculé sur la base du SMIC³ ;
- le montant des rémunérations est majoré à compter du 1^{er} jour du mois suivant le jour où le jeune atteint 18, 21 ou 26 ans ;
- le temps passé à la MFR est assimilé à du temps de travail, il est rémunéré comme tel.

Âge de l'apprenti(e)	16-17 ans	18-20 ans	21-25 ans	26 ans et +
1 ^{ère} année	27% du SMIC	43% du SMIC	53% du SMIC	100% du SMIC
2 ^{ème} année	39% du SMIC	51% du SMIC	61% du SMIC	100% du SMIC
3 ^{ème} année	55% du SMIC	67% du SMIC	78% du SMIC	100% du SMIC

Les aides aux apprentis

- aide au Permis de conduire (catégorie B) d'un montant de 500€ peut être versée aux apprentis d'au moins 18 ans, engagés dans une préparation des épreuves du permis de conduire (catégorie B) ;
- aide à l'équipement pendant la formation.

² Pas de limite d'âge pour les personnes en situation de handicap

³ Salaire calculé sur la base du SMIC ou du salaire minimum conventionnel correspondant à l'emploi occupé pendant le contrat d'apprentissage, s'il est supérieur au Smic



Trouver un apprentissage en MFR exige une bonne organisation et quelques étapes clés pour optimiser les chances de réussite.

Prendre contact avec la MFR qui vous accompagnera dans ces étapes et vos recherches...

1 Clarifier son projet professionnel

- Identifier son métier ou secteur d'intérêt
- Évaluer ses compétences et motivations personnelles
- Vérifier les exigences du métier
- Échanger avec des professionnels, des élèves et des anciens élèves
- Pratiquer des immersions professionnelles

2 Rechercher des formations adaptées

- Contacter une MFR et explorer le catalogue de formations en apprentissage
- Étudier les spécificités du réseau des MFR (internat, accompagnement individualisé...)
- Participer à des journées portes ouvertes ou des salons pour mieux comprendre l'offre.
- Vérifier les conditions d'entrée de la formation

3 Préparer un bon dossier de candidature

- Mettre à jour son CV et insister sur ses motivations
- Rédiger une lettre personnalisée : Les MFR peuvent fournir des exemples : un kit d'apprenti-e en devenir...
- Soigner sa présentation : verbale, non verbale

4 Rechercher une entreprise

- Se servir du répertoire SIREN avec les codes métiers pour accéder à un listing d'entreprises susceptibles de recruter.
- Rechercher des entreprises dans le secteur visé
- Contacter les entreprises
- Créer un tableau de suivi avec les informations suivantes :
 - Nom de l'entreprise.
 - Contact privilégié
 - Date de la prise de contact.
- Suivre et enrichir le listing

5 Se préparer aux entretiens

- Préparer l'entretien...
- Anticiper les questions fréquentes
- Travailler son langage corporel

6 Se faire accompagner

- Mobiliser les réseaux :
 - Les Missions Locales, France Travail... pour accéder à des offres ciblées et des aides financières.
 - Les MFR peuvent orienter vers des employeurs potentiels.
- Participer à des ateliers pratiques : rédaction de CV, postures...

7 Rester persévérant

- Multiplier les démarches et relancer les entreprises contactées,
- Ne pas se décourager et apprendre en cas de refus : chaque entretien est une expérience
- Être ouvert à des opportunités dans des secteurs proches ou connexes.
- Renforcer son réseau

8 Gérer les aspects administratifs = mettre en avant le rôle et l'accompagnement des MFR

- Connaître les étapes du contrat d'apprentissage :
 - Signature du contrat entre l'entreprise et l'apprenti.
 - Enregistrement auprès de l'OPCO et de la DREETS.
- Anticiper les documents nécessaires
- S'informer sur les aides financières disponibles
 - Allocations diverses
 - Aides à la mobilité ou au logement

9 S'intégrer une fois accepté-e

- Se préparer pour l'alternance :
 - Organiser son emploi du temps.
 - Comprendre les attentes de l'entreprise et de la MFR.
- Se fixer des objectifs clairs :
 - Développer des compétences spécifiques
 - Construire un réseau de professionnels
- Maintenir une communication régulière

Les métiers de l'agriculture et de l'élevage

MFR de Naucelle (12)

MFR La Gardonnenque
Vézénobres (30)

MFR le Grand Mas
Uzès (30)

MFR Garrigues du Pic Saint Loup
Claret (34)

MFR Ineopole Formation
Brens (81)

MFR Sudagronmat
Escatalens (82)

Agriculture élevage

CAPa Métiers de l'Agriculture	S-A	S-A		S		
CQP Agent viticole		F		F	F	
Bac pro Conduite et Gestion de l'Entreprise Agricole - Grandes cultures						S
Bac pro Conduite et Gestion de l'Entreprise Agricole - Polyculture-élevage	S-A	S-A				
Brevet Professionnel Responsable Entreprise Agricole (Agriculture Biologique)					F	
BTSa Analyse Conduite et Stratégie de l'Entreprise Agricole		S			S-A-F	
Licence Professionnelle Agriculture Biologique Conseil et Développement					A-F	
Technicien Entrepreneur en Agriculture			A-F			
Formation en animation-médiation animale	A-F					

Mécanique agricole

CAP Maintenance des Matériels - Matériels agricoles						A
CAP Maintenances des Matériels Espaces Verts			A			A
Bac Pro Agroéquipement						S
Bac Pro Maintenance des Matériels - Matériels agricoles - Matériels de constructions de manutention - Matériels d'espaces verts						A
BTS Techniques et Services en Matériels Agricoles						A-F



Scolaire ou étudiant



Apprentissage



Formation continue



MFR La Gardonnière
Vézénobres (30)

MFR de Donnéville (31)

MFR de Terrou (46)

MFR Inéopole Formation
Brens (81)**Canin félin**

Exercice des activités liées aux animaux de compagnie des espèces domestiques

F**F**

CTM Toilettéur canin, félin et nouveaux animaux de compagnie

A-F

BM Educateur comportementaliste canin, félin et nouveaux animaux de compagnie

A

CAP Métiers de l'Agriculture support canin-félin

A

BP Educateur Canin

A-F

Bac Pro Conduite d'Activité d'Élevage et d'Hébergement canin-félin

S**Cheval**

CAPa Palefrenier soigneur

S-A

Bac pro Conduite et Gestion de l'Entreprise Hippique

S-A**S-A**

CAPa Equin

S-A

ATE Accompagnateur de Tourisme Équestre

A-FMFR Inéopole Formation
Brens (81)

Les métiers de l'entrepreneuriat

Licence professionnelle des métiers de l'entrepreneuriat

A-F**S**

Scolaire ou étudiant

A

Apprentissage

F

Formation continue

Les métiers du paysage et de l'horticulture

Paysage	
CAPa Jardinier Paysagiste	S-A-F
Bac pro Aménagements Paysagers	S-A-F
CS Arboriste Elagueur	
Technicien des Jardins et des Espaces Paysagers	A-F
Horticulture - Productions	
Bac Pro Conduites de Productions Horticoles	S-A-F
BTSa Métiers du Végétal : Alimentation, Ornement et Environnement	S-A-F

Les métiers de la nature

Nature	
Bac pro Gestion des Milieux Naturels et de la Faune - « Fauconnerie et Soins aux animaux »	S
Bac pro Gestion des Milieux Naturels et de la Faune - « Chasse et faune sauvage »	S
BTSa Gestion et Protection de la Nature	S
Licence STAN : Sciences et Technologies Appliquées à la Nature en partenariat avec l'INU Champollion d'Albi	S-A



Scolaire ou étudiant



Apprentissage



Formation continue

Les métiers des services aux personnes et du sanitaire et social

	MFR de Naucelle (12)	MFR Pont du Gard Castillon du Gard (30)	MFR Petite Camargue Gallargues le Montieux (30)	MFR de Donneville (31)	MFR de Mane (31)	MFR de Toulouse-Nord Launaguet (31)	MFR de Cologne (32)	MFR de Terrou (46)	MFR Ineopole Formation Brens (81)	MFR Bel Aspect Gaillac (81)	MFR de Peyregoux (81)	MFR de Moissac (82)
CAPa Services Aux Personnes et Vente en Espace Rural	S-A	S-A	S-A	A		A	S-A	S-A		S	S-A	S-A
CAP Accompagnant Educatif Petite Enfance		A-F	A-F				A-F	A-F		A-F	A-F	A-F
Bac Pro Services Aux Personnes et Animation dans les Territoires		S-A	S-A	S	S-A		S-A			S	S-A	
Diplôme d'Etat Conseiller Economie Sociale Familiale									A-F			
Diplôme d'Etat Accompagnant Educatif et Social			A-F		A-F				A-F			A-F
Titre pro - Assistant de Vie aux Familles							A-F					
Titre pro Responsable coordinateur des services à domicile									A-F			
Titre pro - Intervenant Hygiène Vie à Domicile				A-F	A-F							
Titre à finalité professionnelle Animateur en gérontologie		A-F										



Scolaire ou étudiant



Apprentissage



Formation continue

Les métiers de l'animation

	MFR de Mane - antenne Saint Girons (09)	MFR de Naucelle (12)	MFR de Moissac (82)
BP JEPS Animation Sociale	A-F	A-F	
BPJEPS spécialité Animateur mention Animation Socio-Éducative et Culturelle			A-F
BPJEPS - Pêche de Loisir à pied et en embarcation Option A eau douce		A-F	
BP JEPS Activités Physiques pour Tous			A-F
Certificat Complémentaire de Direction D'un Accueil Collectif		A-F	

Les métiers du commerce, de la vente et de la logistique

Commerce et vente				
CAP Equipier Polyvalent de Commerce		A-F		A-F
Bac Pro Métiers du Commerce et de la Vente		A-F		A-F
Bac Pro Technicien Conseil Vente en Alimentation - Produits alimentaires et boissons	S-A		S-A	S-A-F
Bac Pro Technicien Conseil Vente en Animalerie	S-A			S
BTSa Technico-Commercial - Vins, Bières, Spiritueux				S-A-F
BTSa Technico-Commercial - Alimentation et Boissons	A-F			A-F
BTSa Technico-Commercial - Univers Jardins et Animaux de Compagnie	S-A-F			S-A-F
BTS MCO Management Commercial Opérationnel			A-F	
Bachelor Chargé de Gestion et de Management	A			
Mastère Manager Commercial et Marketing	A			
CAP Opérateur Logistique		A-F		



Scolaire ou étudiant



Apprentissage



Formation continue

Les métiers de la restauration

CAP Cuisine	A-F	A-F
CAP Production et Service en Restaurations (rapide, collective, cafétéria)		A-F
CAP Commercialisation et Services en café – hôtel – restaurant	A-F	A-F
Titre Pro Cuisinier		A-F
Titre Pro Agent de Restauration		A-F
Titre Pro Serveur(se) en Restauration	A-F	A-F
Titre Pro Commis de cuisine	A-F	

MFR Garrigues du Pic Saint Loup
Claret (34)

MFR de Peyregoux (81)

Les métiers du bâtiment

CAP Interventions en Maintenance Technique des Bâtiments	A-F
--	-----

MFR de Toulouse-Nord
Launaguet (31)

Les métiers de la maintenance

Technicien Services de l'Electroménager Connecté	A-F
--	-----

MFR de Toulouse-Nord
Launaguet (31)

S

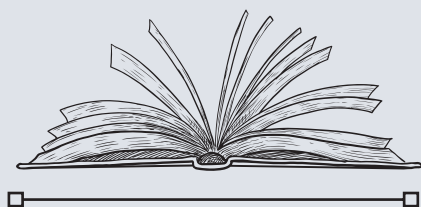
Scolaire ou étudiant

A

Apprentissage

F

Formation continue



Formations Continues Courtes

Pour faire face aux mutations du monde de l'entreprise, il est indispensable d'actualiser régulièrement ses compétences et d'en acquérir de nouvelles.

Les MFR d'Occitanie proposent une offre de formations courtes dans différentes filières et thématiques professionnelles.

Ces actions de formations correspondent à un programme d'apprentissage qui se déroule sur peu de temps (de quelques heures à quelques jours) mais qui n'empêche nullement de se spécialiser dans sa branche d'activité, de changer de carrière, ou d'actualiser ses compétences.

S'adressant aussi bien aux adultes salariés en activité, qu'au chômage, ces solutions offrent à leur bénéficiaire, l'opportunité de se former à un métier rapidement en combinant habilement la pratique et la théorie.

Les formations courtes proposées par le réseau MFR OCCITANIE, répondent aux exigences des professionnels, qui souhaitent acquérir de nouvelles compétences ou renforcer leurs connaissances rapidement, mais aussi aux entreprises qui ne souhaitent pas voir leurs employés s'absenter trop longtemps.

De par leurs implantations géographiques de proximité, mais aussi parce que les MFR sont les pionnières des formations en alternance, elles sont en capacité de proposer une offre de formations professionnelles courtes, innovantes, selon différentes modalités pédagogiques d'intervention (Présentielle, distancielle AFEST, Intra ou inter-entreprises...)

**L'offre de formations continues courtes se décline selon les trois modalités :
Présentiel en centre de formation, distancielle et sur site (chez le bénéficiaire)**

Filière agriculture et élevage

MFR La Gardonnenque
Vézénobres (30)

MFR Uzès (30)

MFR Pic Saint Loup (34)

MFR Sudagromat
Escalens (82)

Agriculture				
Agent / Agente de culture légumières	•			
Agent / Agente en cultures aromatiques et médicinales	•			
Agent / Agente viticole	•		•	
CERTIBIOCIDE		•		•
CERTIBIOCIDE pour les salariés ayant déjà un CERTIPHYTO		•		•
CERTIPHYTO Conseil initial et renouvellement				•
CERTIPHYTO DENSA initial et renouvellement		•	•	•
CERTIPHYTO DESA initial et renouvellement		•	•	•
CERTIPHYTO Opérateur initial et renouvellement				•
CERTIPHYTO Vente initial et renouvellement		•		•
Conduire un rucher - Apiculture		•		
Conduite du tracteur	•		•	•
Conduite du vignoble			•	
Ouvrier / Ouvrière arboriculture	•			
Parcours professionnalisant en Maraîchage BIO		•		
Parcours professionnalisant en Pépinière-Vente en jardinerie		•		
POEC Taille vigne	•		•	
Reconnaissance des maladies de la vigne			•	
Soudure initiation				•
Soudure perfectionnement				•
Spécialisation en permaculture et agroécologie	•			
Techniques agro-écologiques	•			

Filière bâtiment

MFR Toulouse Nord
Lauraguet (31)

Réaliser des travaux simples de maçonnerie	•
Mise en œuvre de produits en plâtre sec	•
Poser des menuiseries standards	•
Remplacer les composants d'un réseau monophasé	•
Équiper et raccorder des appareils sanitaires	•
Poser des carrelages et des sols souples	•
Peindre et revêtir des murs	•

Filière petite enfance

MFR de Cologne (32)

Formation des assistantes maternelles Ipéria (particulier employeur)	•
Animer des activités auprès des enfants	•
Techniques de puériculture	•
Nutrition et Alimentation du nourrisson et de l'enfant	•
Le développement de l'enfant	•

Filière forêt

MFR Sudagromat
Escatals (82)

Permis tronçonneuse ECC1	•
Permis tronçonneuse ECC2	

Filière viticulture - vigne

	MFR La Gardonnenque Vézénobres (30)	MFR Plc Saint Loup (34)	MFR Sudagromat Escalens (82)
CERTIPHYTO DENSA initial et renouvellement		•	•
CERTIPHYTO DESA initial et renouvellement		•	•
CERTIPHYTO Conseil initial et renouvellement			•
CERTIPHYTO Vente initial et renouvellement			•
CERTIPHYTO Opérateur initial et renouvellement			•
CERTIBIOCIDE			•
CERTIBIOCIDE pour les salariés ayant déjà un CERTIPHYTO			•
POEC Taille vigne	•	•	
Conduite du vignoble		•	
Reconnaissance des maladies de la vigne		•	

Filière paysage et espaces verts

	MFR Uzès (30)	MFR Sudagromat Escalens (82)
Gestion durable de l'environnement appliquée aux espaces verts		•
Technicien jardins espaces verts, niveau IV	•	
Parcours professionnalisant en Jardins espaces verts	•	
Certificat de capacité à restaurer en pierre sèche	•	
Connaissance gestion des végétaux	•	
Technique d'arrosage/ concevoir un réseau d'arrosage	•	
Taille raisonnée des arbres et arbustes d'ornement	•	
Les pratiques alternatives en entretien des espaces verts	•	
Maçonnerie paysagère	•	
Gestion et préservation de la ressource en eau dans les jardins	•	
Entretien du petit matériel	•	
Restaurer en pierres sèches	•	

Filière services aux personnes - Sanitaire et social

MFR de Gallargues (30)

MFR de Mane (31)

Relation – posture professionnelle

Favoriser l'autonomie des personnes dans la vie quotidienne		•
Développer une communication bienveillante		•
Bienveillance		•
Groupes d'échanges autour des pratiques / Construction d'une identité professionnelle dans le secteur de l'aide à domicile		•
Discrétion professionnelle, limites et responsabilités de l'accompagnant à domicile		•

Gestion des situations complexes

Se positionner face au refus		•
Apprendre à résoudre les conflits par la médiation		•
Accompagnement en fin de vie et deuil		•
Connaitre les fondamentaux de la maladie d'Alzheimer		•
Les conduites addictives		•

Travail d'équipe et communication professionnelle

Conduire efficacement une réunion		•
Maîtriser les écrits professionnels		•
Utiliser le cahier de liaison		•
Faire vivre le projet personnalisé		•

Techniques d'Animation

Organiser un évènement		•
Conduite d'une animation auprès de personnes âgées		•
Technique de détente et de bien-être « Toucher Massage »		•

Gestes techniques

Réaliser une toilette et garantir le confort et la sécurité de la personne		•
Manutention - Gestes et Postures – Ergonomie		•
Prévenir les Risques liés à l'Activité Physique en établissement médico-sociaux pour le personnel d'accompagnement - PRAP 2S	•	•
Prévenir les Risques liés à l'Activité Physique en établissement médico-sociaux pour l'équipe encadrante - PRAP 2S		•

Compétences de base		
Techniques de Ménage et de Repassage		•
Formation de base Agent de soin en EHPAD		•
Formation de base Aide à domicile		•
Nutrition et alimentation de la personne âgée		•
Prévention des chutes à domicile		•
Accompagner les personnes handicapées vieillissantes		•
Préparation au concours		
Se préparer à l'oral d'un concours d'entrée de formation		•
Se préparer à l'écrit d'un concours d'entrée de formation		•

Filière élevage spécialisé - soins aux animaux

Exercice des Activités liées aux animaux de compagnie des espèces domestiques	•	
Attestation de Connaissances pour les Animaux de Compagnie d'Espèces Domestiques (ACACED)	•	•
Certificat de Capacité des Animaux de compagnie d'espèces domestiques (CCAD) Autres que chiens et chats	•	

MFR de Donnéville (37)

MFR Inéopole (37)

Filière conduite et mécanique agricole

Conduite agricole		
Conduire le tracteur et assurer sa maintenance de premier niveau		•
Mécanique - entretien agricole		
Analyser les principales pannes et effectuer l'entretien du tracteur		•
Entretien petit matériel (espaces verts)		•
Parcours professionnalisant Motoculture - Maintenance matériel parcs et jardins	•	

MFR Uzès (30)

MFR Sudagromat Escatallens (82)

Filière qualité et sécurité

	MFR de Gallargues (30)	MFR Uzès (30)	MFR de Mane (31)	MFR Pic Saint Loup (34)	MFR Sudagronmat Escatolens (82)
Sauveteur Secouriste du Travail (SST) – Formation initiale	•	•	•	•	•
Sauveteur Secouriste du Travail (SST - MAC) - Maintien et actualisation des compétences	•	•	•		•
Vérifications générales périodiques (VGP)					•

Filière santé - prévention

	MFR Uzès (30)	MFR Mane (31)	MFR de Cologne (32)	MFR Inéopole (81)	MFR Sudagronmat Escatolens (82)
Gestes et Postures					
PRAP (Prévention des Risques liés à l'Activité Physique)					
PRAP 2S		•			
SST - MAC SST	•	•	•	•	

Validation des Acquis de l'Expérience

	MFR de Gallargues (30)	MFR Mane (31)	MFR Toulouse Nord (31)	MFR de Cologne (32)	MFR Pic Saint Loup (34)	MFR Bel Aspect Gaillac (81)	MFR de Moissac (82)
Filière sociale	•	•		•		•	
Tout diplôme			•		•		•

Découvrir le monde en MFR • Mobilité ERASMUS +

En MFR, les élèves, apprentis et stagiaires de la 4ème au Bac +5 ont l'opportunité de s'ouvrir à de nouvelles réalités socioprofessionnelles à l'étranger : découvrir d'autres cultures, approfondir les connaissances linguistiques et découvrir différentes méthodes de travail.

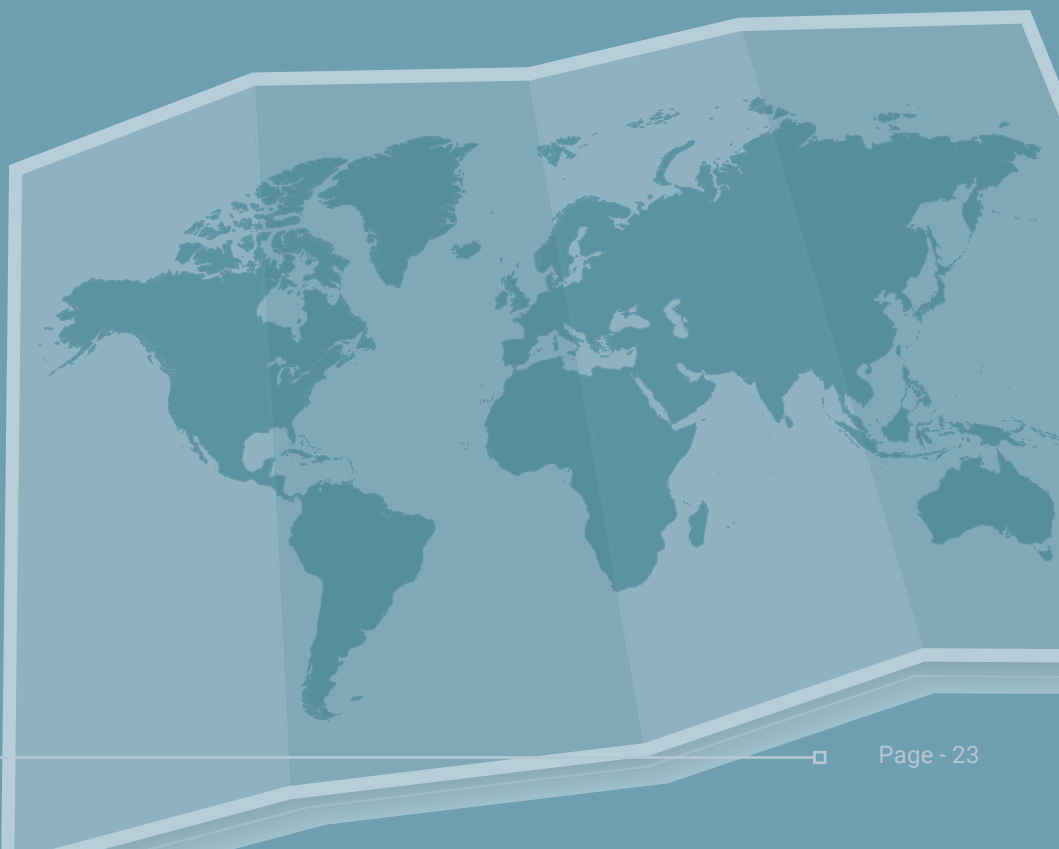
Depuis la rentrée 2022 les projets peuvent se dérouler à l'international hors Europe. Le monde entier est désormais accessible via Erasmus +.



La mobilité concerne tous les statuts.
Pour les apprentis : développement des mobilités longues grâce au projet MONA



Stages ou formations de durées variables
(2 semaines à plusieurs mois)



Les objectifs de la mobilité



Gagner en expérience professionnelle et enrichir ses compétences



Découvrir des pratiques et savoir-faire variés



Renforcer son employabilité et faciliter sa poursuite d'études



S'ouvrir à de nouvelles cultures, mieux comprendre et respecter les différences et la diversité



Maîtriser une langue étrangère



Gagner en confiance en soi, en autonomie et en responsabilité, apprendre à s'adapter et à se dépasser



Élargir ses horizons, tant professionnels que personnels



Être plus sensible aux questions environnementales, climatiques et durables



S'intéresser aux élections, aux autres processus démocratiques, à l'UE et à ses valeurs



En apprendre davantage sur le numérique et utiliser les technologies de manière utile

NOS ÉTABLISSEMENTS ERASMUS + MFR OCCITANIE & DOM

ENSEIGNEMENT ET
FORMATION
PROFESSIONNELS



ENSEIGNEMENT
SUPÉRIEUR



Scannez les QR Codes avec votre téléphone pour découvrir les établissements faisant partie du consortium de la FRMFR Occitanie!

- > Des équipes, des administrateurs, des maîtres de stage ou d'apprentissage eux-mêmes participants aux mobilités
- > Un (co)financement assuré et un accompagnement de proximité par les équipes

19

référénts mobilité

2

référénts mobilité longue des apprentis (MONA)

1

développeur Erasmus + régional

> *Plus d'informations auprès des référénts mobilité de chaque MFR*

4 priorités



*Inclusion /
Diversité*



*Transformation
Numérique*



*Transition
Ecologique*



*Citoyenneté
Européenne*

Erasmus+
Enrichit les vies, ouvre les esprits.



Cofinancé par
l'Union européenne

Europe + MFR
MFR pour l'Europe



Les MFR d'Occitanie

➤ **18 MFR**

➤ **+ de 12** filières professionnelles

➤ **+ de 57** formations

MFR de Valrance

2 Route du Bois du Four 12380
SAINT-SERNIN-SUR-RANCE
Tel : 05 65 98 18 60 • valrance.com

MFR de Naucelle

Rue du Paradis 12800 NAUCELLE
Tel : 05 65 47 00 60 • mfrdenaucelle.fr

MFR Le Grand Mas

930 chemin du Grand Mas 30700 UZÈS
Tel : 04 66 22 18 26 • mfr-uzes.com

MFR La Gardonnenque

357 chemin de la Filature 30360 VÉZÉNOBRES
Tel : 04 66 83 50 55 • mfr-vezenobres.fr

MFR La Pinède

RD 6086, lieu-dit la Granelle, 30320 MARGUERITTES
Tel : 04 66 75 33 39 • mfr-marguerittes.com

MFR Pont du Gard

13 Route d'Uzès 30210 CASTILLON-DU-GARD
Tel : 04 66 37 09 32 • mfr-pontdugard.com

MFR Petite Camargue

560 route des places 30660 GALLARGUES-LE-MONTUEUX
Tel : 04 66 35 26 62 • mfr-gallargues.com

MFR de Mane

35 Avenue du Couserans 31260 MANE
Tel : 05 61 90 50 84 • mfr-mane.fr
Antenne Saint-Girons située Place Jean Ibanès
09200 SAINT-GIRONS

MFR de Donneville

Le Château 31450 DONNEVILLE
Tel : 05 61 81 90 82 • mfrdonneville.com

MFR de Toulouse-Nord

2, impasse de la saudrune 31140 LAUNAGUET
Tel : 05 34 27 69 70 • mfr-toulousenord.fr

MFR de Cologne

57, route d'Ardizas 32430 COLOGNE
Tel : 05 62 06 87 33 • mfrcologne.fr

MFR Garrigues du Pic Saint Loup

377 chemin du Farjou 34270 CLARET
Tel : 09 80 59 02 92 • mfr-garriguesdupicsaintloup.fr

MFR de Terrou

Le Bourg 46120 TERROU
Tel : 05 65 40 38 78 • mfr-terrou.com

MFR de Peyregoux

252 chemin de la Roque 81440 PEYREGOUX
Tel : 05 63 82 20 20 • mfr-peyregoux.fr

MFR Bel Aspect

306 Chemin de Bel Aspect 81600 GAILLAC
Tel : 05 63 81 21 50 • mfr-gaillac.fr

MFR Ineopole Formation

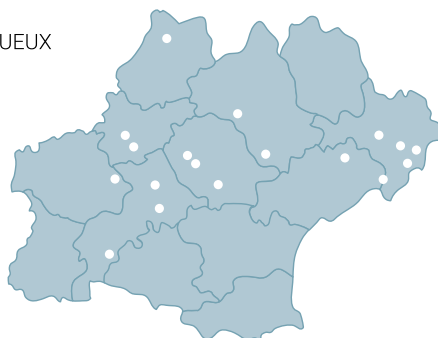
823 Avenue de la Fédarié 81600 BRENS
Tel : 05 63 57 05 15 • ineopole-mfr.com

MFR de Moissac

866 Route de la Mégère 82200 MOISSAC
Tel : 05 63 04 60 30 • mfrmoissac.fr

MFR Sud Agromat

584 Chemin Jouan Petit 82700 ESCATALENS
Tel : 05 63 25 14 14 • mfr-sudagromat.fr



Journées Portes Ouvertes 2026

	JANVIER	FÉVRIER	MARS	AVRIL	MAI	JUIN	JUILLET
MFR VALRANCE	Samedi 24 Journée	Samedi 7 Journée	Samedi 28 Journée	Samedi 11 Journée			
MFR NAUCELLE	Samedi 31 Journée		Samedi 14 Journée				
MFR TERROU	Samedi 31 Journée		Samedi 14 Journée	Dimanche 19	Dimanche 24		
MFR INEOPOLE	Samedi 31 Journée		Samedi 14 Journée		Samedi 23 9h - 16h		
MFR BEL ASPECT	Samedi 31 9h - 12h30		Samedi 14 9h - 12h30	Mercredi 15 16h30 - 19h30	Mercredi 27 16h30 - 19h30	Samedi 13 9h - 12h30	
MFR PEYREGOUX	Samedi 31 Journée	Mercredi 18 16h	Samedi 14 Journée	Mercredi 15 16h	Samedi 23 10h	Samedi 20 10h	Mercredi 1 14h
MFR PONT DU GARD	Samedi 31 9h - 13h		Samedi 14 9h - 13h		Mercredi 20 14h - 18h		
MFR LE GRAND MAS	Samedi 31 9h - 13h		Samedi 14 9h - 13h		Mercredi 20 14h - 18h		
MFR LA GAR- DONNENQUE	Samedi 31 9h - 13h		Samedi 14 9h - 13h		Mercredi 20 14h - 18h		
MFR LA PINEDE	Samedi 31 9h - 13h		Samedi 14 9h - 13h		Mercredi 20 14h - 18h		
MFR PETITE CA- MARGUE	Samedi 31 9h - 13h		Samedi 14 9h - 13h		Mercredi 20 14h - 18h		
CFP PIC SAINT LOUP	Samedi 31 9h - 13h		Samedi 14 9h - 13h		Mercredi 20 14h - 18h		
MFR DONNEVILLE	Samedi 31 10h - 16h			Samedi 11 10h - 16h	Mercredi 20 • 14h - 18h SPÉCIALE SAPAT Vendredi 22 • 17h - 20h • SPÉCIALE 4/3 Samedi 23 • 10h - 16h • SPÉCIALE CANIN / FELIN		
MFR TOULOUSE- NORD	Samedi 31 9h - 13h		Samedi 14 9h - 16h30	Samedi 11 9h - 16h30			
MFR MANE	Samedi 31 9h - 15h		Samedi 14 9h - 13h		Samedi 30 9h - 15h		
MFR COLOGNE	Samedi 31 9h - 17h		Samedi 14 9h - 13h		Samedi 30 9h - 13h		Mercredi 1 14h - 18h
MFR MOISSAC	Samedi 31 9h - 17h		Samedi 14 9h - 17h	Samedi 18 9h - 12h		Mercredi 24 14h - 17h	
MFR SUD AGROMAT	Samedi 31 9h - 17h		Samedi 14 9h - 17h	Samedi 11 9h - 13h		Samedi 6 9h - 13h	



CONTACT

mfr-occitanie.fr
fr.occitanie@mfr.asso.fr
05 63 57 55 09

ADRESSE

Fédération Régionale des MFR d'Occitanie
14-16 place du Lavoir
81600 Brens